



***MAZDA3***

W33D93  
**ZOOM-ZOOM**

*We explore cities and winding country roads.*

*Corners hugged and throttles revved.*

*Windows down, radio loud, no particular place to go.*

*Always forward, defying the wind.*

*I am the embodiment of Jinba Ittai.*

*You, the heart behind the wheel.*

*We were always meant to connect,*

*like a horse and rider,*

*car and driver as one.*

*Together, we are stronger.*

*We have a bond that words alone cannot describe.*

*We never drive alone.*

*We drive together.*





## DESPERTE O CONDUTOR QUE HÁ EM SI

Quando conduz um Mazda, nunca viaja sozinho. Acreditamos que se existir harmonia entre o veículo e o condutor, a experiência de condução transforma-se em diversão. A sensação de união a que chamamos Jinba Ittai faz parte do ADN da Mazda. Guiada por esta filosofia, a abordagem centrada no ser humano do Mazda3 combina um design vanguardista, SKYACTIV TECHNOLOGY da próxima geração e uma qualidade de construção genuinamente superior para lhe proporcionar a melhor experiência de condução possível. É a atitude Mazda.





D E S I G N

## A G A R R E O V O L A N T E

Destaque-se da multidão em estilo com o Mazda 3. Com poder, beleza e dinamismo requintados, o seu premiado design KODO - Alma do Movimento confere-lhe uma forte presença em qualquer estrada. O exterior exprime uma tensão enérgica e um sentido de movimento ritmado que exige atenção. O interior centrado para o ser humano destaca-se em termos de qualidade e de trabalho artesanal, para total prazer do condutor e dos passageiros. A sua impressionante beleza e o seu carácter refinado são avalizados pela arte de TAKUMI-NURI, a tecnologia de pintura da Mazda de elevada qualidade, que permite obter uma textura excecional e transmite a impressão de estarmos perante um concept car pintado à mão. "Takumi" significa artesãos. Proporciona a vivacidade e profundidade extraordinárias conseguidas pelas exclusivas opções de cor Vermelho Soul e Machine Gray. O design interior e exterior do automóvel reforça o laço que une o veículo e o condutor.





## UMA VERDADEIRA EXPERIÊNCIA DE CONDUÇÃO

O Mazda3 proporciona aos condutores um desempenho único, vigoroso e com estilo. O design aerodinâmico da carroçaria oferece precisão e agilidade, garantindo uma experiência de condução dinâmica e com boa capacidade de resposta e dinâmica desde o início. A conceção da porta traseira segue o fluxo que liga a traseira do veículo à dianteira, o seu baixo centro de gravidade e postura ampla. Uma sensação de estabilidade com tranquilidade e elevada qualidade refletem-se no para-choques traseiro. O seu requintado design interior confere-lhe conforto visual e tátil, desde a qualidade do painel de instrumentos aos acabamentos ou ao travão de estacionamento eletrónico. Guiados pela nossa abordagem de conceção centrada no ser humano, o interior inteligentemente compartimentado e a elevada qualidade de construção contribuem para o fascínio global do Mazda3, dando vida ao sentimento Jinba Ittai.



FARÓIS TRASEIROS DE LED



JANTES EM LIGA LEVE ESCURAS DE 18"



FARÓIS TOTALMENTE DE LED



SISTEMA DE SOM BOSE® CENTERPOINT 2



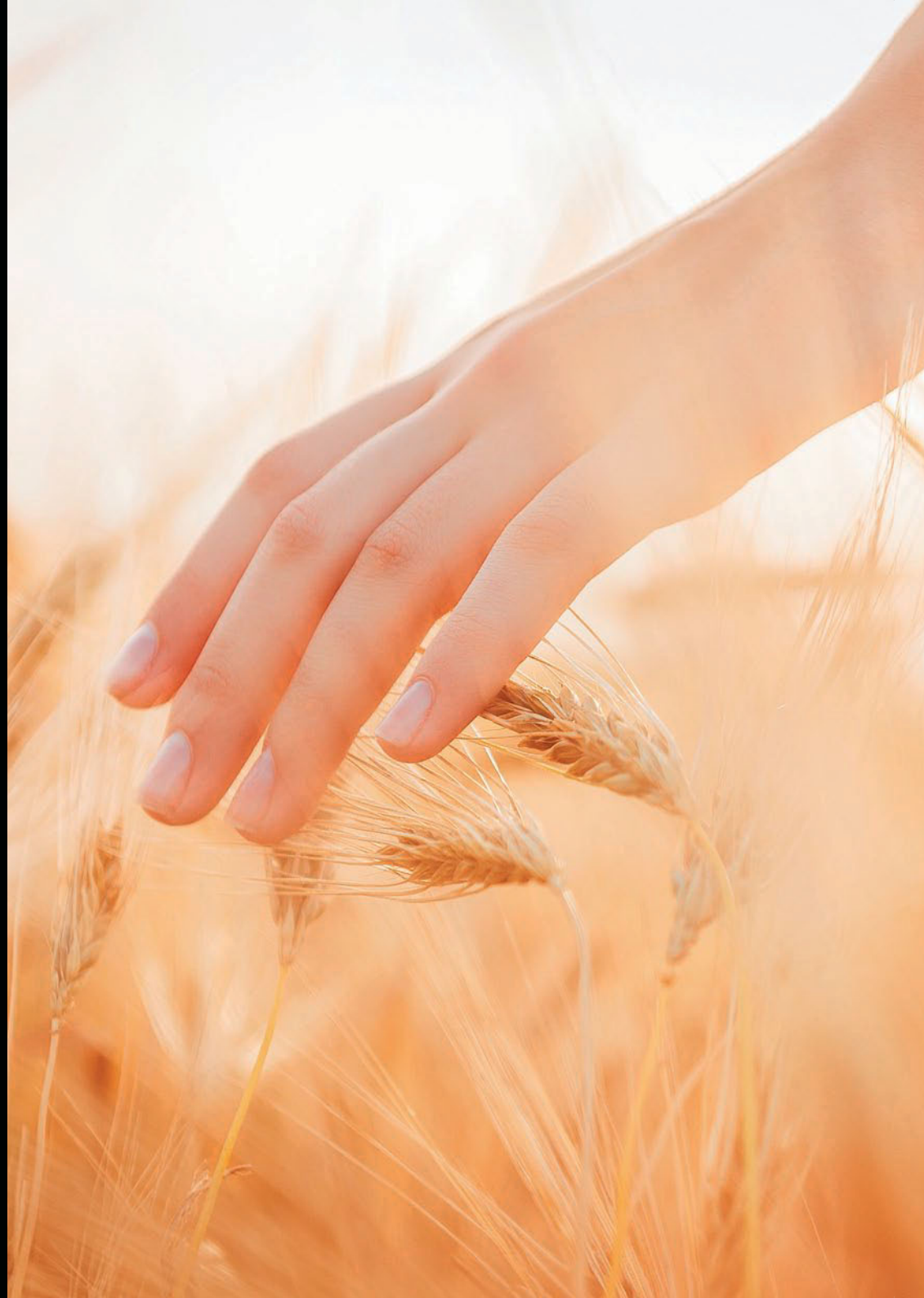
COMANDO DO HUMAN MACHINE INTERFACE (HMI)

T E C N O L O G I A



## ESTEJA NO COMANDO

Desfrute de uma excelente combinação entre informação, conectividade e entretenimento no Mazda3. As suas tecnologias intuitivas foram concebidas para proporcionarem uma experiência única e centrada no condutor, tornando cada viagem o mais interativa possível. Um avançado sistema de infoentretenimento e conectividade chamado MZD Connect, proporciona acesso a uma ampla gama de funcionalidades e aplicações através do smartphone ligado por Bluetooth®. Aceda a milhares de estações de rádio de todo o mundo através da Internet, verifique e responda a mensagens e mantenha-se atualizado sobre o que se passa nas redes sociais. Ouça as suas estações de rádio favoritas através do rádio DAB ou passe a sua lista de reprodução do smartphone, tudo controlado de forma segura e simples pelo visor de ecrã tátil a cores de 7" e pelo comando multimédia intuitivo.



### ECRÃ TÁTIL DE 7"

O ecrã tátil a cores de 7" coloca o entretenimento na ponta dos seus dedos e apresenta uma série de informações úteis, permitindo ainda o acesso a aplicações da Internet.



### MANÍPULO DA CAIXA DE VELOCIDADES EM PELE

A sensação de alta qualidade da pele trabalhada na palma da sua mão cria mais uma ligação memorável entre si e o seu Mazda3.



### COMANDO DO HUMAN MACHINE INTERFACE (HMI)

Situado entre o condutor e o passageiro da frente, o Comando da HMI permite-lhe operar o sistema de infoentretenimento e conectividade com o mínimo de esforço. Inclui um controlo de volume independente para um ajuste fácil, garantindo que se pode concentrar em desfrutar a viagem.



### AR CONDICIONADO AUTOMÁTICO

Configure-o uma vez para manter a climatização sempre ao seu gosto.

## SKYACTIV TECHNOLOGY

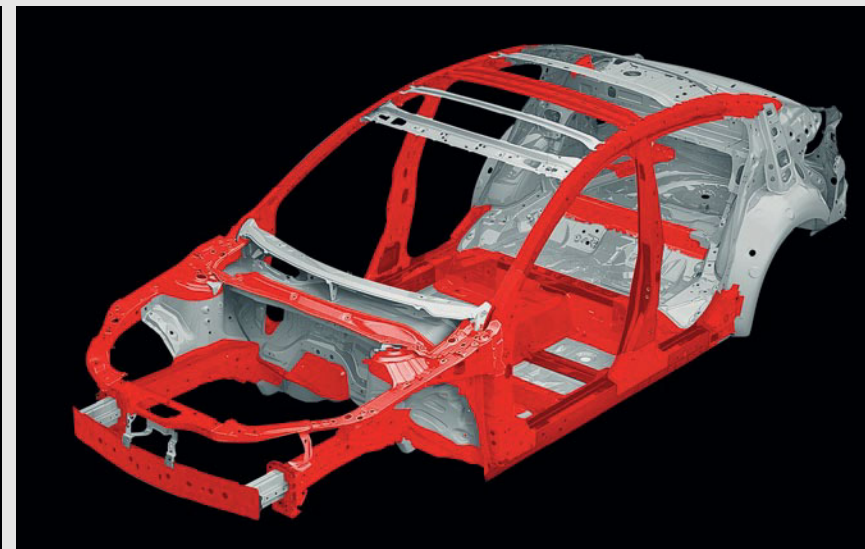
As palavras podem descrever a filosofia centrada no ser humano Jinba Ittai de simbiose perfeita entre cavalo e cavaleiro, mas cabe-lhe a si sentir a SKYACTIV Technology inteligentemente refinada a trabalhar com perfeição para lhe proporcionar uma experiência de condução verdadeiramente única. A gama premiada de tecnologias SKYACTIV permite ao Mazda3 proporcionar um excelente desempenho ecológico com poupança de combustível e baixas emissões de CO<sub>2</sub>, aliados a uma fantástica capacidade de resposta e a um sentimento ímpar de diversão durante a condução. Para reforçar ainda mais a ligação entre o condutor e o veículo, a carroçaria e o chassis proporcionam uma condução suave e sem esforço, e as transmissões melhoram o funcionamento intuitivo e permitem uma mudança de velocidades mais rápida para um desempenho desportivo. Além disso, a tecnologia de controlo do motor do Mazda3, designada G-VECTURING CONTROL, permite uma enorme melhoria no desempenho a nível da direção e da manobrabilidade, para uma condução mais confortável e segura.



CARROÇARIA E CHASSIS SKYACTIV Rígido e leve, perfeitamente equilibrado e afinado: esta é a fórmula de diversão de condução para uma sensação de excitação pura.



NOVOS PADRÕES DE DESEMPENHO



QUANDO O CORPO ENCONTRA A ALMA



MAIS POTÊNCIA PARA AS SUAS RODAS



DIREÇÃO PRECISA E CONFORTÁVEL

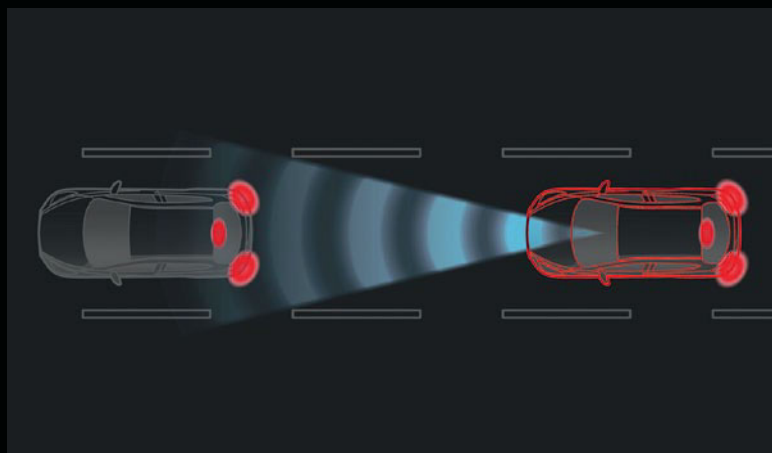
TUDO SE RESUME AO  
CONDUTOR

Veículo e condutor em perfeita harmonia. Um sentimento único que só os condutores de um Mazda conseguem realmente entender. O design premiado e as excelentes tecnologias avançadas criadas especialmente para o condutor colocam o veículo e o condutor em perfeita harmonia, para poder desfrutar de cada quilómetro. Tirar partido do melhor que um Mazda tem para oferecer é agora mais fácil graças ao inovador sistema i-ACTIVSENSE, que proporciona elevados níveis de segurança e conforto. Uma maior previsibilidade, um maior controlo e melhores condições de segurança durante a condução ajudam a tranquilizar o condutor, permitindo-lhe concentra-se apenas no prazer da condução.



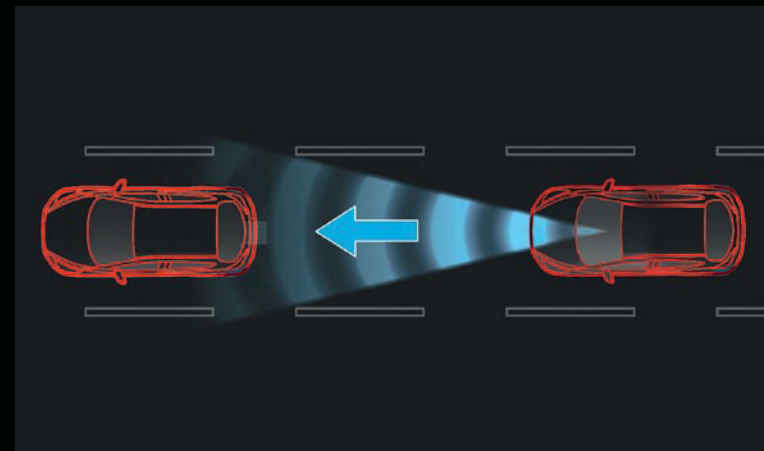
## TECNOLOGIA DE SEGURANÇA AVANÇADA

O objetivo da Mazda é permitir que os condutores possam desfrutar de uma condução com total confiança, em qualquer circunstância. É por este motivo que a tecnologia para detetar e evitar perigos é para nós uma prioridade, proporcionando-lhe um tempo de reação adicional e uma mais ampla perceção da área circundante. A Mazda desenvolveu as avançadas tecnologias de segurança i-ACTIVSENSE para que possa viver uma experiência de condução única em qualquer parte. As funcionalidades do i-ACTIVSENSE incluem o Mazda Radar Cruise Control (MRCC), faróis ALH (Adaptive LED Headlights) para diversas condições de luminosidade, o reconhecimento dos sinais de trânsito (TRS) para detetar os sinais de trânsito durante a condução, o Rear Cross Traffic Alert (RCTA) para tornar a manobra de marcha-atrás mais segura do que nunca e o Advanced Smart City Brake Support (Advanced SCBS) para uma condução mais serena em ambiente urbano. Em combinação com a carroçaria resistente, cada tecnologia do sistema i-ACTIVSENSE garante que permanece em segurança, sem reduzir o conforto ou a relação harmoniosa entre veículo e condutor.



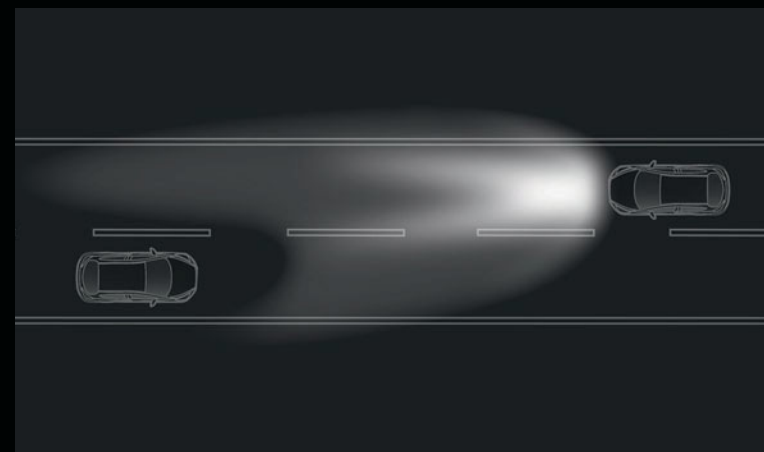
### SMART CITY BRAKE SUPPORT (SCBS)

Concebido para minimizar o risco de colisões a baixa velocidade, o mais comum dos acidentes de trânsito na cidade. O sistema monitoriza a distância de travagem para o veículo da frente e outros objetos detetáveis, travando automaticamente em caso de colisão iminente.



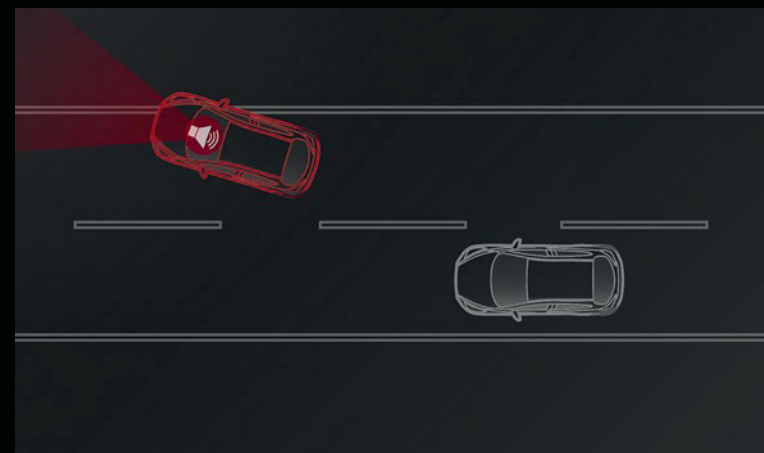
### MAZDA RADAR CRUISE CONTROL

O Mazda Radar Cruise Control utiliza um sensor de radar de ondas milimétricas para avaliar a velocidade e a distância em relação ao veículo da frente e ajustar automaticamente a velocidade do veículo de modo a manter uma distância de segurança relativamente ao veículo da frente, facilitando dessa forma a tarefa do condutor em viagens longas e autoestradas.



### FARÓIS DE LED ADAPTATIVOS (ALH)

Apresentando a mais recente tecnologia de faróis, ilumina a estrada como se fosse de dia. O sistema de faróis dianteiros direcionáveis ajusta os faróis de LED nas curvas para iluminar mais a estrada na dianteira, aumentando a capacidade de reagir perante possíveis obstáculos.



### LANE-KEEP ASSIST SYSTEM (LAS)

Concebido para evitar que o veículo saia inadvertidamente da respetiva faixa, utiliza uma câmara de visão dianteira para monitorizar a posição do carro na estrada. O sistema alerta o condutor através de um aviso sonoro e vibrações no volante caso o veículo se desvie involuntariamente e aciona as devidas ações corretivas para o manter na faixa.



E S C O L H A S

## ESSENCE

### EQUIPAMENTO DE SÉRIE:

- Jantes de aço de 16" (205/60R16)
- Luzes de presença diurnas - lâmpada
- Piscas laterais nos retrovisores exteriores
- Retrovisores exteriores - cor da carroçaria
- Spoiler do tejadilho (apenas 5HB)
- Antena barbatana de tubarão (apenas 5HB)
- Banco do condutor ajustável em altura (manual)
- Vidros elétricos dianteiros e traseiros
- Comandos de áudio no volante
- Manípulo da caixa de velocidades - uretano
- Pala antiencandeamento com espelho de cortesia com cobertura e porta-cartões
- Ar condicionado manual
- Hill Hold Assist
- Controlo dinâmico da estabilidade
- Airbags laterais e de cortina
- Imobilizador
- Kit de reparação de pneus
- Sistema de monitorização da pressão dos pneus
- Faróis de halogéneo
- Botão de pressão start/stop
- Entrada sem chave
- Computador de bordo
- Chave com controlo remoto (2)
- Fecho centralizado de portas
- USB
- Mazda Sound System com leitor de um cd/MP3 com ligação AUX, USB e quatro colunas

Para obter mais informações, visite o nosso configurador de automóveis no Website da Mazda

## EVOLVE

### EQUIPAMENTO DE SÉRIE ALÉM DO INCLUÍDO NA VERSÃO ESSENCE

- Jantes de liga leve de 16" (205/60R16)
- Retrovisores exteriores - cor da carroçaria
- Friso lateral da janela - cromado
- Faróis de nevoeiro de LED
- Retrovisor rebatível elétrico
- Ecrã a cores de 7"
- Comandos de áudio e Bluetooth® no volante
- Manípulo da caixa de velocidades - pele
- Pala antiencandeamento com espelho de cortesia com cobertura, luz e porta-cartões
- Rebatimento 60:40 do banco traseiro (Sedan e Hatchback)
- Luz do habitáculo - dianteira e traseira
- A/C automático
- Comando da HMI
- Retrovisor com escurecimento automático
- Apoio de braços central traseiro
- Apoio lombar manual
- Porta-luvas com iluminação
- Ecrã TFT no painel de instrumentos
- SCBS com deteção de peões (AEB)
- Faróis de halogéneo
- Cruise Control
- Travão de mão elétrico
- MZD Connect com 6 colunas e cd
- Bluetooth®

Para obter mais informações, visite o nosso configurador de automóveis no Website da Mazda

### OPÇÕES:

- Pack HS - Sensores de estacionamento traseiros, Vidros escurecidos, Sensores de Chuva e Luz, Luzes LED, Luzes Diurnas LED
- Pack i-Activesense -ADD a cores, DAA, SCBS-R, Camera traseira
- Pack Navi - Sistema de Navegação

# E X C E L L E N C E

## EQUIPAMENTO DE SÉRIE ALÉM DO INCLUÍDO NA VERSÃO EVOLVE

- Jantes de liga leve de 18" (215/45R18)
- Luzes de presença diurnas - LED
- Faróis traseiros - LED
- Grelha frontal - preto metalizado
- Retrovisor com rebatimento automático
- Vidros Escurecidos
- ADD a cores (Adaptive Driving Display)
- SCBS-R
- Advance Blind Spot Monitoring
- Faróis de LED
- DAA (Sistema de alerta do condutor)
- Câmara de visão traseira
- Chave Inteligente
- Sensor de estacionamento (dianteiro e traseiro)
- Faróis e limpa-para-brisas automáticos
- 9 colunas
- MZD Connect com SISTEMA DE SOM BOSE®

## OPÇÕES:

### Pack HT

- AFLS, LAS, ALH, MRCC e SBS

### Pack Leather

- Estofos em Pele, Banco condutor com regulação eléctrica, Aquecimento dos bancos dianteiros

### Pack Leather White

- Estofos em Pele Beije, Banco condutor com regulação eléctrica, Aquecimento dos bancos dianteiros



A C E S S Ó R I O S



A C E S S Ó R I O S



SAIA AERODINÂMICA DIANTEIRA

SAIA AERODINÂMICA TRASEIRA



PROTEÇÃO DO PARA-CHOQUES TRASEIRO

PROTEÇÃO DO PARA-CHOQUES TRASEIRO



SAIA AERODINÂMICA LATERAL

ACESSÓRIOS



ACESSÓRIOS



PROTEÇÃO PARA A BAGAGEIRA



SPOILER TRASEIRO DO TEJADILHO



CONJUNTO DE PEDAIS DE ALUMÍNIO



PROTEÇÃO DAS EMBALADEIRAS COM O LOGÓTIPO MAZDA 3



BARRAS DE TEJADILHO



PACOTE DE ILUMINAÇÃO INTERIOR LED



# ESPECIFICAÇÕES

| Segurança e proteção   | Essence   | Evolve | Excellence |
|--|---|--------|------------|
| Estrutura da carroçaria em „Tripla H” SKYACTIV, concebida para ajudar a proteger os ocupantes em caso de impacto | ●   | ●      | ●          |
| Sistema ABS com Distribuição Eletrónica da Força de Travagem (EBD) e Assistência à Travagem de Emergência (EBA)  | ●   | ●      | ●          |
| Controlo Dinâmico de Estabilidade (DSC) com Sistema de Controlo de Tração (TCS)                                  | ●   | ●      | ●          |
| Blind Spot Monitoring (BSM):   | Sistema baseado em radar que combina um auxiliar de mudança de faixa  | –      | ○          |
| Mazda Radar Cruise Control (MRCC)  | –   | –      | ○          |
| Smart City brake Support (SCBS):   | Apenas dianteiro  | –      | ●          |
|  | Dianteiro e traseiro  | –      | ○          |
| Smart Brake Support (SBS)  | –   | –      | ○          |
| Sistema de monitorização da pressão dos pneus  | ●   | ●      | ●          |
| Lane Keep Assist (LAS)   | –   | –      | ○          |
| Faróis de Led Adaptativos (ALH)  | –   | –      | ○          |
| Reconhecimento de sinais de trânsito (TSR) (apenas disponível se o sistema de navegação estiver especificado)    | –   | ○      | ○          |
| Advanced SCBS  | –   | ●      | ●          |
| Driver Attention Alert (DAA)   | –   | ○      | ●          |
| Airbags dianteiros:  | Condutor e passageiro   | ●      | ●          |
| Airbags laterais dianteiros  |   | ●      | ●          |
| Airbags em cortina dianteiros e traseiros  |   | ●      | ●          |
| Interruptor de desativação do airbag do passageiro   |   | ●      | ●          |
| Alerta sonoro do cinto de segurança:   | Condutor, passageiro e bancos traseiros   | ●      | ●          |
| Cintos de segurança:   | Dianteiros, 3 pontos de fixação (ELR) x 2 com pré-tensores, limitadores de esforço e Fixações de ombro ajustáveis em altura | ●      | ●          |
|  | Traseiros, voltas /faixas de 3 pontos (ELR) x 3   | ●      | ●          |
|  | Pré-tensor  | ●      | ●          |
| Sistema de fixação ISOFIX para cadeira de criança (banco traseiro)   |   | ●      | ●          |
| Cadeiras de bebé e criança   | A   | A      | A          |
| Sistema imobilizador   | ●   | ●      | ●          |
| Alarme anti-roubo:   | Com sirene e sensor contra intrusos   | A      | A          |

● = De série; – = Não disponível; ○ = Opção disponível por custo extra; A = Acessório opcional disponível por custo extra.

| Exterior  | Essence   | Evolve | Excellence |
|---|---|--------|------------|
| Jantes e pneus:   | Jantes em aço de 16” com pneus 205/60 R16                                       | ●      | –          |
|   | Jantes em liga leve de 16” com pneus 205/60 R16                                 | –      | ●          |
|   | Jantes em liga leve de 18” com pneus 215/45 R18                                 | –      | ●          |
|   | Porcas anti-roubo   | A      | A          |
| Para-lamas:   | Frete e traseiro na cor do material (preto)                                     | A      | A          |
| Kit de reparação de pneus (utilização temporária)                   |   | ●      | ●          |
| Pintura mica metalizada Grelha do radiador superior pintada a preto |   | –      | ●          |
| Para-choques dianteiro e traseiro:                                  | Na cor da carroçaria  | ●      | ●          |
|   | Proteção do para-choques traseiro   | A      | A          |
|   | Placa de apoio do para-choques traseiro em aço inoxidável com design escovado   | A      | A          |
| Tipo do spoiler dianteiro:  | Preto e vermelho  | A      | A          |
|   | Preto e cinza prata   | A      | A          |
|   | Preto e preto   | A      | A          |
| Traseiro sob o spoiler do tejadilho (apenas no modelo Hatchback):   | Preto e vermelho  | A      | A          |
|   | Preto e cinza prata   | A      | A          |
|   | Preto e preto   | A      | A          |
| Puxadores das portas:   | À cor da carroçaria   | ●      | ●          |
| Vidros escurecidos:   | A partir do pilar B, laterais e atrás   | –      | ○          |
| Limpa para-brisas:  | Dianteiro, de velocidade ajustável com passagem intermitente e lavagem elétrica | ●      | ●          |
|   | Dianteiro, automático com sensor de chuva (ligado ao sensor de luminosidade)    | –      | ○          |
| Faróis:   | Halogéneo, luzes de presença diurnas, regulação da altura dos faróis            | ●      | ●          |
| Faróis de LED   | Faróis de LED, luzes diurnas de LED, regulação da altura dos faróis             | –      | ○          |
|   | Sistema de Faróis Direcionáveis (AFLS)  | –      | –          |
|   | Sensor de luz automático  | –      | ○          |
| Regulação da altura dos faróis:                                     | Manual  | ●      | ●          |
|   | Automática  | –      | ○          |
| Faróis de nevoeiro dianteiros:                                      | LED   | –      | ●          |
| Faróis traseiros:   | LED   | –      | ○          |
| Farol de nevoeiro traseiro  |   | ●      | ●          |
| Sensores de estacionamento:   | Dianteiros  | A      | A          |
|   | Traseiros   | A      | ○/A        |
|   | Dianteiro e traseiro  | –      | –          |
| Câmara traseira   |   | –      | ○          |
| Antena com design de “barbatana detubarão”:                         | Apenas disponível no modelo Hatchback   | ●      | ●          |
| Retrovisores exteriores:  | Cor da carroçaria, aquecidos, piscas laterais                                   | –      | ●          |
|   | Cor da carroçaria, aquecidos, rebatíveis eletricamente, piscas laterais         | –      | ○          |
| Suporte de tejadilho:   | Barras de tejadilho   | A      | A          |
|   | Suporte para esquis/snowboards (tipo longo)                                     | A      | A          |
|   | Suporte para esquis/snowboards (tipo curto)                                     | A      | A          |
|   | Suporte para bicicletas   | A      | A          |
|   | Caixa de tejadilho, pequena   | A      | A          |
|   | Caixa de tejadilho, grande  | A      | A          |
|   | Caixa de tejadilho, dobrável  | A      | A          |
| Moldagem do tejadilho:  | Tampa de fixação necessária para sistema de transporte no tejadilho             | A      | A          |
| Engate de reboque:  | Amovível  | A      | A          |
|   | Suporte para bicicletas   | A      | A          |
|   | Cablagem para engate de reboque (7 e 13 pinos)                                  | A      | A          |

● = De série; – = Não disponível; ○ = Opção disponível por custo extra; A = Acessório disponível por custo extra.

| <b>Conforto</b>                                   |   | Essence | Evolve | Excellence |
|---|---|---------|--------|------------|
| Fecho centralizado de portas                      |   | ●       | ●      | ●          |
| Controlo remoto das portas                        |   | ●       | ●      | –          |
| Controlo remoto das portas com chave inteligente: | Com função de arranque do motor   | –       | –      | ●          |
| Direção assistida:                                | Elétrica  | ●       | ●      | ●          |
| Cruise Control                                    |   | –       | ●      | ●          |
| Vidros elétricos:                                 | Dianteiros e traseiros com sistema de um toque  | ●       | ●      | ●          |
| Ar condicionado:                                  | Manual  | ●       | –      | –          |
|   | Automático dual-zone  | –       | ●      | ●          |
| Tapetes:  | Tapetes „standard”, preto   | A       | A      | A          |
|   | Tapetes de luxo, preta  | A       | A      | A          |
|   | Tapetes em borracha   | A       | A      | A          |
| Palas contra o sol:                               | Para o condutor e passageiro dianteiro, com espelho de cortesia e porta-cartões             | ●       | –      | –          |
|   | Para o condutor e passageiro dianteiro, com espelho de cortesia, porta-cartões e iluminação | –       | ●      | ●          |

● = De série; – = Não disponível; ○ = Opção disponível por custo extra; A = Acessório opcional disponível por custo extra.

| <b>Interior</b>                            |   | Essence | Evolve | Excellence |
|--|---|---------|--------|------------|
| Bancos dianteiros e encostos para a cabeça | Banco do condutor com regulação do apoio lombar                                       | ●       | ●      | ●          |
| Integrais:                                 | Inclinação do banco do condutor e passageiro com controlo rotativo                    | ●       | ●      | ●          |
|  | Banco do condutor em pele com memória, ajuste lombar, de inclinação e altura elétrico | –       | –      | ○          |
|  | Encostos para a cabeça reguláveis em altura para condutor e passageiro                | ●       | ●      | ●          |
|  | Ajuste da altura do banco do passageiro   | –       | ●      | ●          |
|  | Acabamentos em tecido   | ●       | ●      | ●          |
|  | Apoio de braços central deslizante  | –       | ●      | ●          |
|  | Acabamentos em pele preta   | –       | –      | ○          |
|  | Acabamentos em pele branca  | –       | –      | ○          |
| Bancos traseiros:                          | Rebatíveis, com divisão 60/40   | ●       | ●      | ●          |
|  | Apoios de cabeça  | ●       | ●      | ●          |
|  | Apoio de braços central   | –       | ●      | ●          |
| Volante:                                   | PU (Uretano)  | ●       | –      | –          |
|  | Acabamentos em pele   | –       | ●      | ●          |
|  | Regulável em altura e profundidade  | ●       | ●      | ●          |
|  | Controlos de áudio integrados   | ●       | ●      | ●          |
|  | Controlos Bluetooth® integrados   | –       | ●      | ●          |
| Manípulo da caixa de velocidades:          | PVC   | ●       | –      | –          |
|  | Acabamentos em pele   | –       | ●      | ●          |
| Acabamentos da porta:                      | Acabamentos em tecido   | ●       | ●      | ●          |
|  | Acabamentos em vinil  | –       | –      | ○          |
| Porta-luvas:                               | Iluminado   | –       | ●      | ●          |
| Pedais:                                    | Acabamentos em alumínio apenas para transmissão manual                                | A       | A      | A          |
| Estribos:                                  | Dianteiros e traseiros com o logótipo Mazda3  | A       | A      | A          |
| Travão de mão eletrónico (EPB)             |   | –       | ●      | ●          |
| Computador de bordo                        |   | ●       | ●      | ●          |
| Active Driving Display (ADD) a cores       |   | –       | ○      | ●          |
| Sistema Áudio:                             | Mazda Sound System, com ecrã de segmentos, 4 colunas                                  | ●       | –      | –          |
|  | MZD Connect, com ecrã TFT a cores, HMI, 6 colunas, Bluetooth® de mãos-livres          | –       | ●      | –          |
|  | MZD Connect, com ecrã TFT a cores, HMI, 9 colunas, Bose®, Bluetooth® de mãos-livres   | –       | –      | ●          |
|  | Ficha de entrada de áudio auxiliar (mini-estéreo de 3,5 mm)                           | ●       | ●      | ●          |
|  | Controlos do sistema de áudio no volante  | ●       | ●      | ●          |
| Iluminação de boas-vindas:                 | Área dos pés do condutor e do passageiro (LED)  | A       | A      | A          |
| Isqueiro                                   |   | A       | A      | A          |
| Cinzeiro                                   |   | A       | A      | A          |
| Caixa de moedas                            |   | –       | ●      | ●          |
| Bagageira:                                 | Proteção para a bagageira   | A       | A      | A          |
|  | Iluminação, LED   | A       | A      | A          |
|  | Tabuleiro de armazenamento (apenas no modelo Hatchback)                               | A       | A      | A          |
|  | Rede de arrumação   | A       | A      | A          |
|  | Ganchos para fixação de carga, quatro   | A       | A      | A          |
| Espelho retrovisor interior:               | Dia / noite   | ●       | –      | –          |
|  | Redução automática de luminosidade  | –       | ●      | ●          |

● = De série; – = Não disponível; ○ = opção disponível por custo extra; A = acessório opcional disponível por custo extra.

Bose® e o logótipo Bose® são marcas comerciais registadas da Bose Corporation nos EUA e noutros países. Utilizadas com permissão. A marca Bluetooth® e os respetivos logótipos pertencem à Bluetooth SIG, Inc. e qualquer uso de tais marcas pela Mazda Motor Company é feito sob licença. As outras marcas e logótipos são propriedade dos respetivos donos.

## REVESTIMENTOS



TECIDO



TECIDO



PELE PRETA



PELE BRANCA

## JANTES



JANTES DE AÇO DE 16"



JANTES DE LIGA LEVE PRATEADAS DE 16"



JANTES DE LIGA LEVE PRATEADAS DE 18"



JANTES DE LIGA LEVE ESCURAS DE 18" - ACESSÓRIO



JANTES DE LIGA LEVE DE 16", DESIGN 62 - ACESSÓRIO

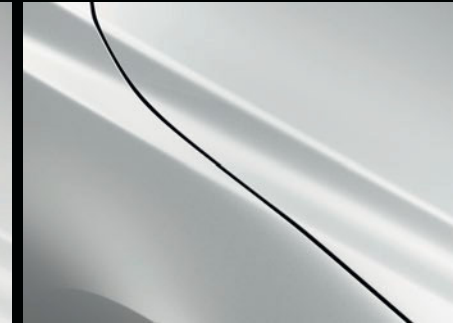


JANTES DE LIGA LEVE DE 18", DESIGN 63 CINZENTO METALIZADO - ACESSÓRIO

## CORES



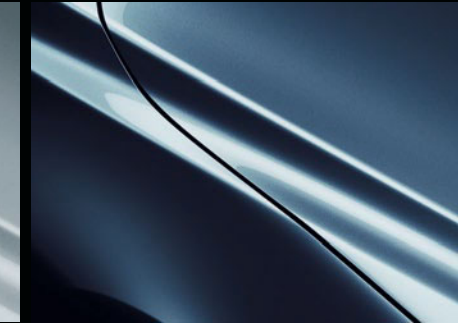
BRANCO A4D



BRANCO PÉROLA 25D



CINZA SONIC 45P



ETERNAL BLUE 45B



AZUL CRYSTAL 42M



TITANIUM FLASH 42S



MACHINE GRAY 46G



PRETO 41W



VERMELHO SOUL 41V

| Modelo     | Branco (A4D) | Azul Crystal (42M) | Eternal Blue (45B) | Preto (41W) | Machine Grey (46G) | Cinza Sonic (45P) | Branco Pérola (25D) | Vermelho Soul (41V) | Titanium Flash (42S) |
|------------|--------------|--------------------|--------------------|-------------|--------------------|-------------------|---------------------|---------------------|----------------------|
| Essence    | ●            | ○                  | ○                  | ○           | ○                  | ○                 | ○                   | ○                   | ○                    |
| Evolve     | ●            | ○                  | ○                  | ○           | ○                  | ○                 | ○                   | ○                   | ○                    |
| Excellence | ●            | ○                  | ○                  | ○           | ○                  | ○                 | ○                   | ○                   | ○                    |

● = Disponível, ○ = Opção.

## O NOSSO COMPROMISSO CONSIGO E O SEU MAZDA

### APLICAÇÃO MY MAZDA

Descarregue a aplicação My Mazda. Concebida exclusivamente para os proprietários Mazda, a aplicação dá-lhe acesso a informações importantes sobre o veículo, permitindo-lhe igualmente localizar o concessionário Mazda mais próximo e consultar o histórico de manutenção do seu veículo.

### MANUTENÇÃO E GARANTIAS

Tal como os próprios automóveis, os serviços que oferecemos foram concebidos para lhe proporcionar uma experiência de posse de primeira classe. Todos os veículos novos são cobertos por uma **garantia de 3 anos** até 100 000 km. Outras garantias disponíveis para veículos novos incluem a **garantia de pintura Mazda por 3 anos** e uma **garantia de 12 anos** contra corrosão. A opção de Extensão de Garantia permite-lhe estender os nossos cuidados até ao 4º e 5º ano de vida do seu veículo novo. A **Assistência Europeia Mazda** proporciona-lhe cobertura caso necessite de assistência por avaria, ou se o seu veículo for roubado ou estiver envolvido num acidente. Enquanto parte do nosso **Compromisso de Serviço Mazda**, formamos todos os técnicos na instalação de peças de alta qualidade, as quais têm sempre uma garantia total da Mazda.

### FINANCIAMENTO

Além da garantia do veículo e de planos de manutenção, disponibilizamos apoio financeiro para ajudar a proporcionar uma experiência de propriedade recompensadora. A **Mazda Credit** dispõe de uma variedade de soluções financeiras, de leasing e de seguros adequadas às necessidades de clientes particulares e empresariais. Com uma vasta escolha de serviços e de benefícios para o cliente, ninguém está mais comprometido com a total confiança numa marca automóvel que a Mazda.

### O NOSSO COMPROMISSO CONSIGO E O SEU MAZDA:

A Mazda cria automóveis que excitam, seduzem o olhar, são divertidos de conduzir e fazem com que se queira conduzi-los novamente. Somos apaixonados pela criação de confiança numa marca automóvel e por uma experiência de propriedade de primeira linha.

### EXPERIÊNCIA DO CLIENTE

Comece a sua viagem com a Mazda usando o Configurador no site da Mazda. Este permite-lhe personalizar um veículo digital, podendo escolher entre uma seleção de cores de carroçaria, revestimentos dos bancos e motores. Descubra as vantagens de se tornar parte da comunidade que desafia as convenções com o My Mazda a app de todos os proprietários Mazda. O serviço permite-lhe consultar e atualizar as suas informações pessoais utilizando o Registo Digital do Serviço Mazda (DSR), o qual garante segurança contra documentos de serviço falsificados e um histórico de manutenções seguro, preciso e permanente ao longo da vida do veículo. Pode também explorar o Facebook, Twitter e YouTube para encontrar ainda mais material relacionado com a Mazda. Seja qual for a viagem que realizar com a Mazda, iremos assegurar que será uma experiência única e gratificante.

### TECNOLOGIA SKYACTIV AJUDÁ-LO A MANTER-SE EFICIENTE

Apesar de desenvolvermos carros excitantes que são divertidos de conduzir, estamos igualmente comprometidos com o ambiente e com a criação de um futuro sustentável para todos. Os programas de sustentabilidade ambiental que temos em curso são dedicados ao desenvolvimento de tecnologias limpas. A nossa gama de Tecnologia SKYACTIV inclui motores, transmissões, chassis e designs de carroçaria que oferecem uma condução com consumo eficiente e económico de combustível. Os nossos motores proporcionam a combinação perfeita de desempenho e economia de condução melhorada, por serem mais leves e mais eficientes no consumo de combustível que a maioria dos nossos concorrentes.

### Precisa de mais informações?

Saiba mais online sobre a nossa dedicação a uma experiência de cliente única, em:

### Empresarial, marca e produto

Mazda: [www.mazda.com](http://www.mazda.com)



[facebook.com/mazda](https://facebook.com/mazda)



[twitter.com/mazda](https://twitter.com/mazda)



[youtube.com/zoomzoom](https://youtube.com/zoomzoom)

Facebook, Twitter, iPod®, Stitcher™, aha™, Bose®, Twiddler®, Centerpoint®, NdR, Surround-Stage® and AudioPilot® are registered trademarks in the U.S. and other countries. Used with permission.  
Mazda Helpline: 707 222 323 Internet: [www.mazda.com](http://www.mazda.com) Junho de 2017 PT-PT / C6a

Mazda Motor Europe reserves the right to introduce changes in specification and equipment due to its ongoing product development. Colour and trim samples shown in this brochure may vary from the actual colours because of the limitations of the printing process. It is recommended that you consult your Mazda dealer when referring to these. The Bluetooth® word mark and logos are owned by the Bluetooth SIG, Inc. and any use of such marks by Mazda Motor Company is under licence. Other trademarks and trade names are those of their respective owners.

