

*MAZDA 3*

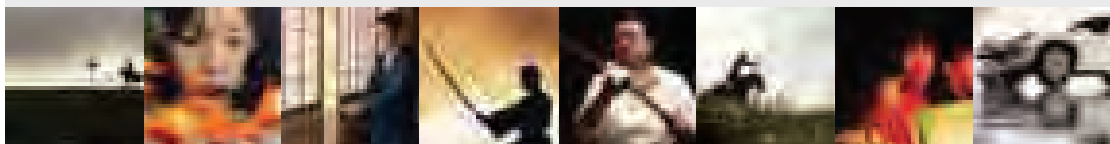


*ZOOM-ZOOM*

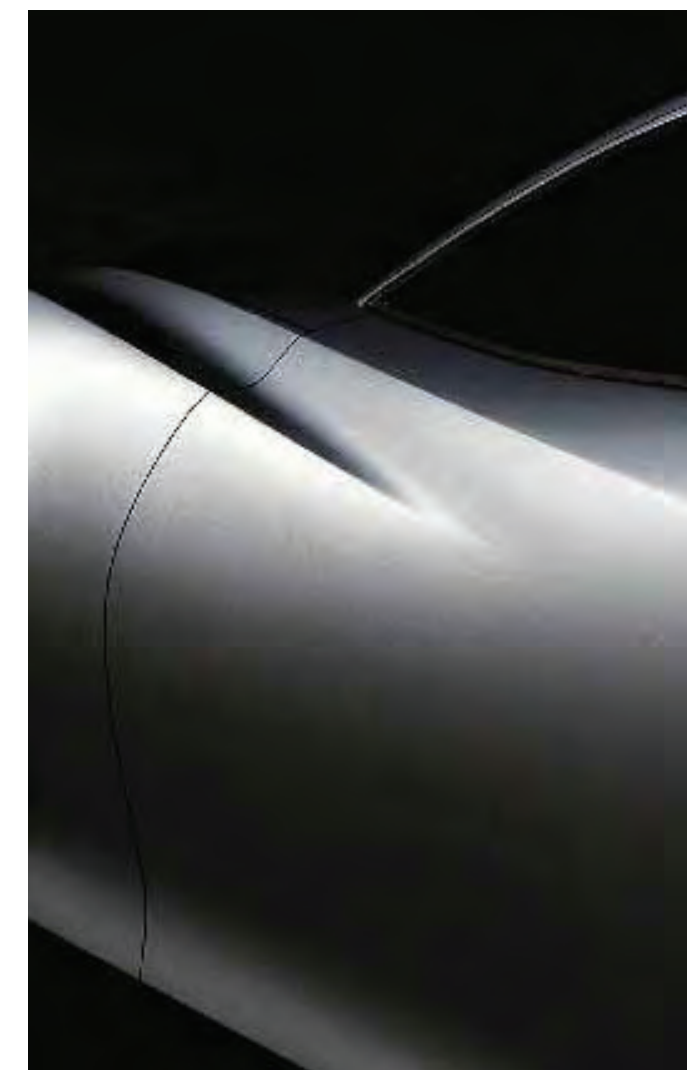
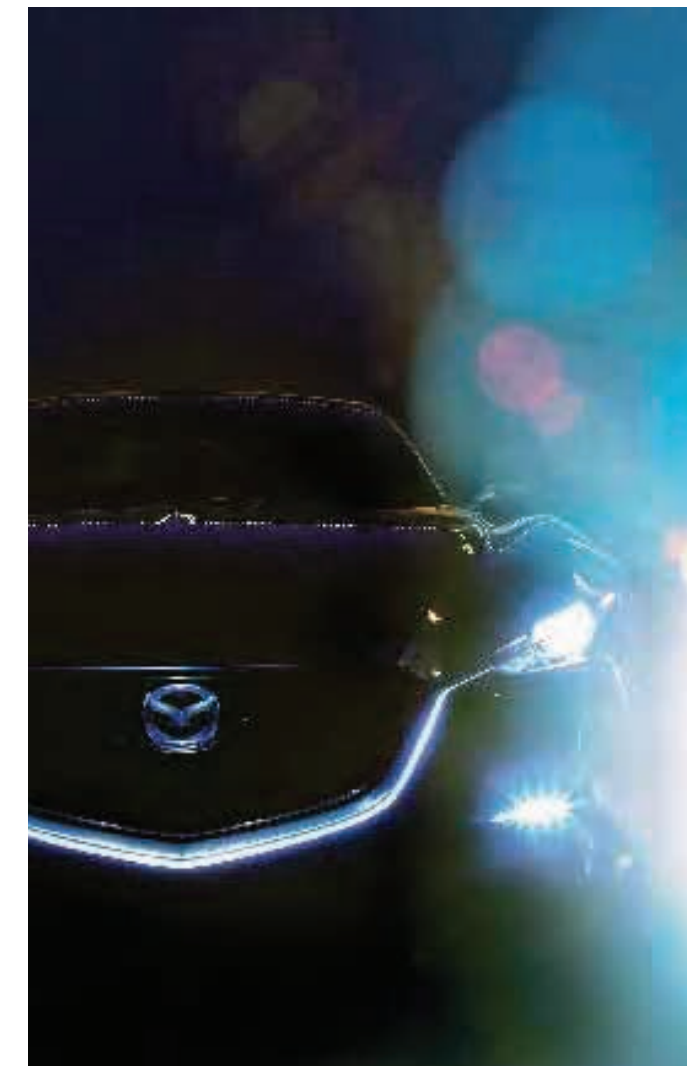


#### DESBLOQUEAR CONTEÚDOS EXTRA

Ao longo deste folheto, pode passar o seu smartphone ou tablet sobre os códigos QR utilizando uma aplicação de leitura de códigos QR para descarregar e desbloquear conteúdos extra, incluindo imagens, vídeos e outras informações.



O espírito desafiador está enraizado na Mazda. Não temos medo de assumir riscos e desafiar a sabedoria convencional para fazer as coisas melhor. Fazemos isto para cumprir um objectivo simples: criar carros que sejam divertidos de conduzir. Se já conduziu um Mazda, já sabe do que estamos a falar. Se ainda não o fez, prepare-se para esta experiência.



*ASSIM QUE ENTRAR, VAI SABER QUE É UM MAZDA*

Graças ao equilíbrio perfeito da performance e da eficiência, o novo Mazda3 representa a marca inconfundível de condução excitante de um Mazda. O aspecto impressionante do veículo deve-se ao seu design premiado. A par da carroçaria elegante, o conjunto de tecnologias inovadoras, que incluem a gama SKYACTIV e o sistema i-ACTIVSENSE, ajuda a proporcionar uma experiência de condução sensível e harmoniosa perfeitamente inigualável.



reddot award 2014  
winner



WORLD CAR  
AWARDS 2014  
TOP THREE IN  
THE WORLD



## *PREPARE-SE PARA SER NOTADO*

Com base no design "KODO – Alma do Movimento", a carroçaria aerodinâmica e os contornos sinuosos do Mazda3 conferem poder e fluidez; a grelha dianteira cromada irresistível e os faróis LED garantem que não vai passar despercebido. As linhas fluidas que distinguem o Mazda3 têm continuidade no interior de proporções generosas, com bancos desportivos e materiais macios que proporcionam o conforto necessário para que possa desfrutar da condução.



## *INTELIGÊNCIA IRREFUTÁVEL*

O novo Mazda3 consolida a relação interactiva entre o automóvel e o condutor. O display de 7" fornece informações úteis sobre o veículo com um movimento que pode ler quase sem movimentar os olhos, incluindo o acesso a serviços móveis através da aplicação Aha, de aplicações móveis e do sistema de navegação; pode controlar tudo isto com o Human Machine Interface (HMI). A par das tecnologias no veículo inovadoras, o sistema de segurança i-ACTIVSENSE avisa-o relativamente a perigos iminentes, proporcionando uma viagem segura e uma sensação de total sincronia com o automóvel, até hoje apenas imaginável.



## *NÃO SE LIMITE A CONDUZIR. DESFRUTE DA CONDUÇÃO*

A performance do Mazda3 não fica atrás da sua beleza. O design da carroçaria leve e aerodinâmico transmite precisão e agilidade, garantindo uma condução sensível e dinâmica a partir do momento em que dá à ignição. Com consumo de combustível melhorado e redução de emissões de CO<sub>2</sub>, o motor SKYACTIV a gasolina 100 CV e diesel 105 CV ajudam tornar o Mazda3 num veículo sensível, divertido e ecológico, com uma performance tão brilhante como o seu aspecto.



## *A CARROÇARIA EM SINTONIA COM A ALMA*

### SKYACTIV-CHASSIS

O SKYACTIV-CHASSIS leve proporciona o equilíbrio perfeito entre a agilidade e a estabilidade, numa condução Mazda potente e fluida.

### MOTOR SKYACTIV



A tecnologia SKYACTIV centra-se na poupança de combustível, no nível reduzido de emissões e em tornar a condução mais divertida. Os nossos motores proporcionam performances excepcionalmente seguras e ecológicas, aliadas a elevados níveis de binário e potência para uma condução divertida. Com motores, transmissões, chassis e designs de carroçaria inovadores, a tecnologia SKYACTIV reimagina o automóvel de uma ponta à outra.



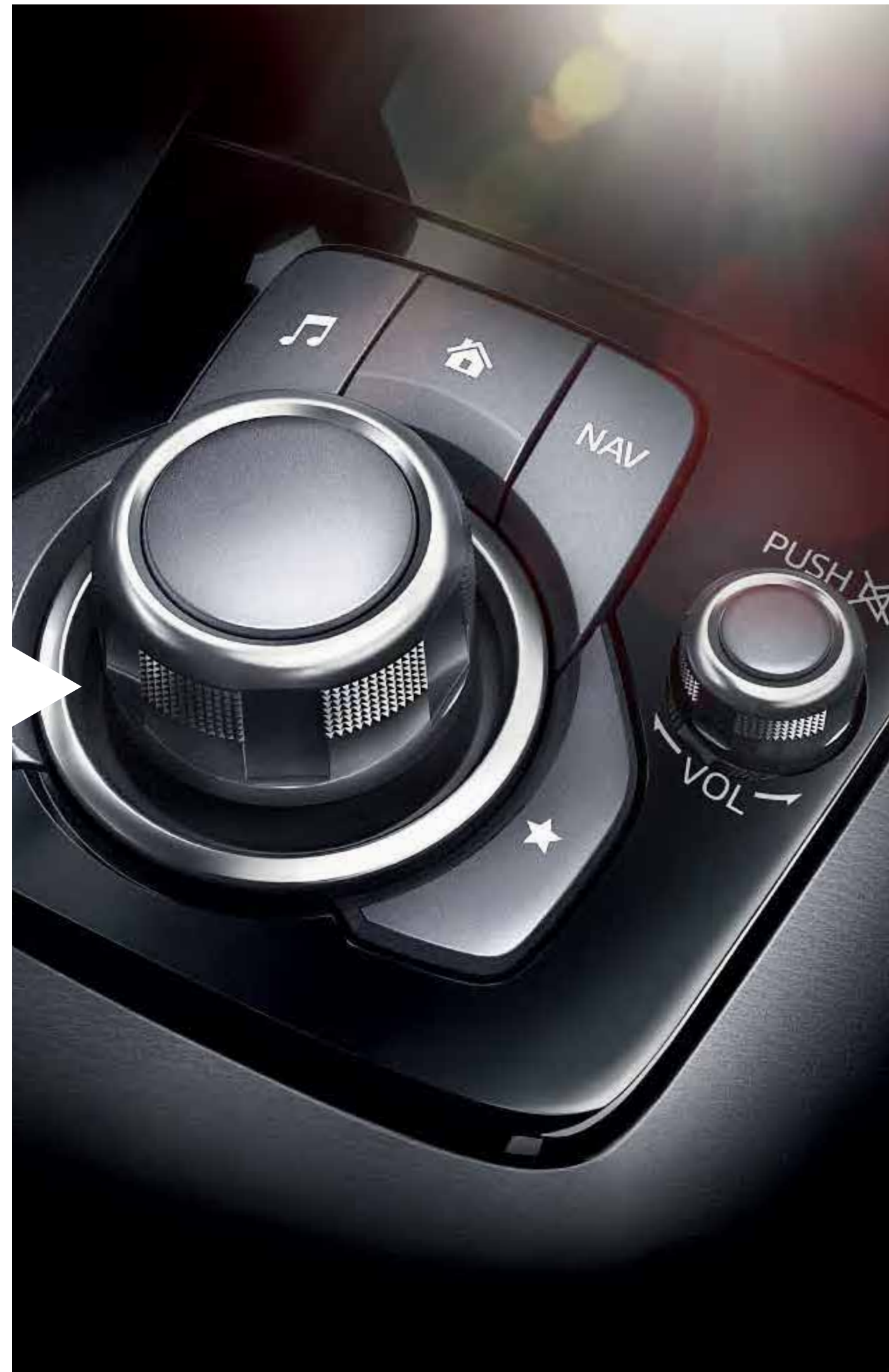
*PREPARE-SE  
PARA SE  
MANTER EM  
CONTACTO*

**DISPLAY DE 7"**

Montado no centro do tablier, esta unidade apresenta um conjunto de informações úteis, incluindo o acesso a aplicações móveis e indicações de percurso do sistema de navegação.



Mantenha-se em contacto com os amigos e sinta-se em sintonia com o seu carro como nunca. O display de 7" com ecrã táctil a cores permite o acesso a boletins de trânsito, contas de correio electrónico, redes sociais e estações de rádio globais através da internet. A par da conectividade USB e Bluetooth\*\*, pode aceder a aplicações telefónicas, incluindo o Aha, que lhe permitem ligar-se ao seu conteúdo Web favorito, incluindo músicas, transmissões podcast e audiolivros. Pode aceder facilmente a todas as informações com o Human Machine Interface (HMI), o que lhe permite concentrar-se na estrada e consolidar a relação com o seu Mazda3.



*SEMPRE  
À FRENTE  
DA  
CONCORRÊN  
CIA*

Posicionado na linha de visão do condutor, o sistema Active Driving Display fornece informações essenciais sobre o veículo, como velocidade, navegação GPS, piscas e luzes de perigo (4 piscas). Além de ser um equipamento de tecnologia de ponta, o display permite-lhe manter o controlo do veículo e, ao mesmo tempo, desfrutar da condução.



## A ARTE DA SEGURANÇA



O novo Mazda3 contém um conjunto de características de segurança inteligentes projectadas para o ajudarem a descontrair e desfrutar da condução. O sistema i-ACTIVSENSE avisa-o dos perigos iminentes, reduzindo os danos e proporcionando uma viagem tranquila. Uma característica do sistema é o Smart City Brake Support (SCBS), projectado para ajudar a minimizar o risco de colisões a baixa velocidade. Este sistema monitoriza a distância de travagem para o veículo da frente, travando automaticamente em caso de colisão provável a velocidades máximas de aproximadamente 30 km/h. Cada tecnologia do Mazda3 foi projectada para proporcionar níveis generosos de segurança e protecção, sem reduzir ou afectar o prazer de condução divertida.

### Controlo de máximos High Beam Control (HBC)

Muda automaticamente de mínimos para máximos de acordo com as condições de trânsito. O sistema detecta os faróis dos veículos em aproximação ou os faróis traseiros dos veículos à sua frente, de modo a não encadear os outros condutores, e muda outra vez para máximos quando a estrada fica desimpedida. (Parte de um pacote opcional)

### Rear Vehicle Monitoring (RVM)

Alerta-o quando um veículo se encontra no ângulo morto ou se aproxima a uma determinada velocidade fazendo com que a mudança de faixa não seja feita em segurança. O sistema é activado quando o pisca é ligado e alerta-o com um sinal luminoso e sonoro. (Parte de um pacote opcional)

### Lane Departure Warning (LDW)

Concebido para avisar o condutor se o veículo sair inadvertidamente da sua faixa. Uma câmara virada para a frente monitoriza e calcula a posição do carro na estrada, alertando o condutor através de um aviso sonoro caso comece a sair da faixa inadvertidamente.

### Mazda Radar Cruise Control (MRCC)

Permite-lhe definir a velocidade do carro e mantê-la sem ter de utilizar o pedal do acelerador. O sistema usa sensores de radar para monitorizar o veículo da frente, ajustando-a de acordo com as alterações nas condições do trânsito, de modo a mantê-lo à distância predefinida. (Parte de um pacote opcional)

### Smart Brake Support (SBS)

O sistema funciona a velocidades entre os 15 km/h e os 200 km/h, detectando outros veículos e obstruções à sua frente na estrada e reduzindo automaticamente a velocidade de modo a evitar possíveis colisões ou reduzir o impacto de colisão, caso ocorra. Se o veículo continuar a avançar na direcção da obstrução, o sistema usa travões auxiliares mais potentes para uma maior assistência. (Parte de um pacote opcional)



# MAZDA 3

## NÍVEL DE EQUIPAMENTO ESSENCE



- Jantes em aço de 16"
  - Sistema ABS com Distribuição Electrónica da Força de Travagem (EBD) e Assistência à Travagem de Emergência (EBA)
  - Dynamic Stability Control e Traction Control System
  - Airbags frontais, laterais e em cortina em ambos os lados
  - Monitorização da pressão dos pneus
  - Pára-choques dianteiro e traseiro na cor da carroçaria
  - Spoiler do tejadilho na cor da carroçaria\*
  - Puxadores das portas na cor da carroçaria
  - Apoio de braços central
  - Fecho centralizado de portas com controlo remoto das portas (sem chave)
  - Vidros eléctricos dianteiros e traseiros
  - Ar condicionado manual
  - Conjunto de mostradores, incluindo velocímetro analógico, indicador de mudança e conta-quilómetros / computador de bordo
  - Mazda Sound System, 4 colunas, USB e AUX
  - Controlos do sistema de áudio no volante
  - Função de arranque do motor
- Opções:**
- Pintura com acabamento metálico / mica

Até nos modelos com nível de equipamento Essence, o Mazda3 proporciona níveis melhorados de conforto e estilo. O interior sumptuoso com detalhes em preto piano e contornos prateados proporcionam um conforto de condução idílico; a antena com design "barbatana de tubarão" e os contornos elegantes melhoram o aspecto exterior de todo o automóvel.

\*Apenas no modelo de 5 portas.



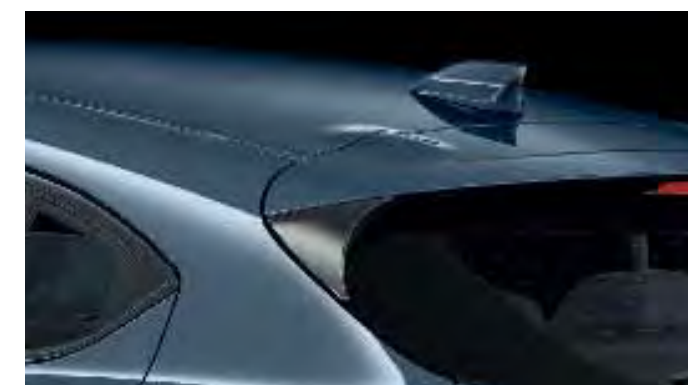
**Ar condicionado manual**  
Permite-lhe ajustar facilmente a temperatura do interior.



**Tecido macio**  
Confere um acabamento elegante ao interior do veículo e, ao mesmo tempo, proporciona-lhe elevados níveis de conforto na condução.



**Detalhes em preto piano**  
Contrasta lindamente com o friso cromado metálico da consola para criar um acabamento de grande qualidade.



**Antena com design "barbatana de tubarão"**  
Complementa o aspecto global do exterior, constituindo uma alternativa compacta e elegante à convencional antena do automóvel.

# MAZDA3

NÍVEL DE EQUIPAMENTO EVOLVE



### Para além do equipamento Essence

- Jantes em liga leve de 16
  - Smart City Brake Support (SCBS)
  - Faróis de nevoeiro dianteiros
  - Espelhos eléctricos e rebatíveis das portas na cor da carroçaria
  - Apoio para os braços no centro dos bancos traseiros
  - Travão de mão e volante envoltos em pele com costuras vermelhas
  - Human Machine Interface (HMI)
  - MZD Connect com ecrã TFT, MP3 com 6 colunas, Bluetooth® e leitor de CD
  - Espelho retrovisor interior com redução automática de luminosidade
  - Ar condicionado automático Dual Zone
  - Cruise Control
- Opções:**
- Pintura com acabamento metálico / mica
  - Pack High Safety (HS)

O Mazda3 com o nível de equipamento Evolve tem tudo aquilo de que precisa para a comodidade no veículo e na condução. Com um conjunto de características práticas, incluindo Human Machine Interface (HMI), faróis de nevoeiro e sensores de estacionamento para maior segurança, beneficiará de um conjunto de tecnologias criativas específicas para as suas necessidades e de uma sessão de harmonia com o seu Mazda3.



### Human Machine Interface (HMI)

Proporciona o acesso a grandes quantidades de informação, sem se distrair da estrada.



### Ar condicionado automático Dual Zone



### Faróis de nevoeiro

Maior visibilidade na condução com condições meteorológicas adversas, melhorando as formas elegantes do veículo.



### Jantes em liga leve

Dotam o seu veículo de uma sensação de estabilidade, melhorando o aspecto global.

# MAZDA 3

NÍVEL DE EQUIPAMENTO EXCELLENCE



## Para além do equipamento Evolve

- Jantes em liga leve de 18"
  - Vidros traseiros escurecidos
  - Faróis traseiros à base de LEDs e luzes de presença diurnas à base de LEDs
  - Selector de mudança de transmissão automática (apenas nos modelos com transmissão automática)
  - Active Driving Display
  - Sistema de som Bose® com MP3, Bluetooth® e nove colunas
  - Controlo remoto das portas com chave inteligente
  - Luzes de presença diurnas
  - Sensores de estacionamento dianteiros e traseiros
  - Sensor de luminosidade automático
  - Limpa-pára-brisas com sensores de chuva automáticos
  - Faróis dianteiros Bi-xenon com lava-faróis
  - Lane Departure Warning System
  - Rear Vehicle Monitoring
- Opções:**
- Pack Leather



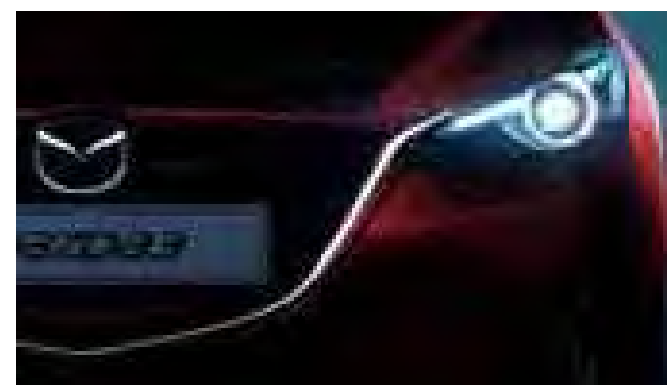
### Active Driving Display

Fornecer informações essenciais sobre o veículo, permitindo-lhe concentrar-se na estrada.



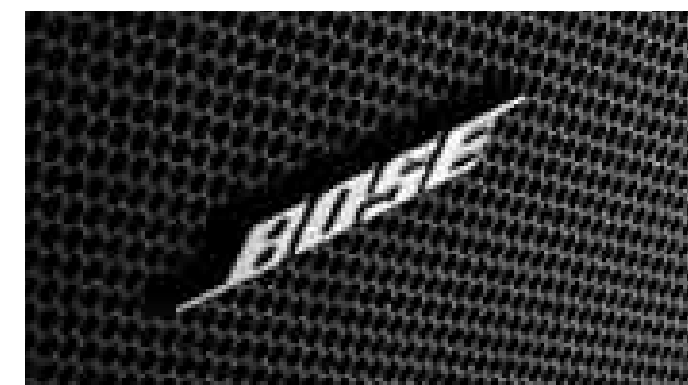
### Bancos em pele

Melhoram a qualidade global do interior, permitindo-lhe descontraír e desfrutar da condução com todo o conforto. (Opcional)



### Luzes de presença diurnas

Melhoram a visibilidade na condução diurna, constituindo um acabamento da dianteira de grande qualidade.



### Sistema de som Bose® sound system

Proporciona um som envolvente intenso, cheio de potência para o manter entretido nas suas viagens.

# Mazda 3

## ACESSÓRIOS

- Jantes em liga leve de 16" prateadas
- Faróis de nevoeiro dianteiros à base de LEDs automáticos
- Aros para faróis de nevoeiro dianteiros à base de LEDs
- Guarda-lamas
- Porcas anti-roubo
- Suporte para bicicletas



16" Design 151A liga leve

Dotam o seu veículo de uma sensação de estabilidade, melhorando o aspecto global.



16" Design 62 liga leve



18" Design 152A liga leve

Look Elegante



18" Design 63 liga leve

Melhoram o estilo do seu veículo – não vai conseguir passar despercebido!



Suporte de tejadilho, base

Permite-lhe montar e transportar com segurança no tejadilho caixas de tejadilho, bagagem ou outros artigos de grandes dimensões. (Apenas no modelo de 5 portas)



Sensores de estacionamento dianteiros e traseiros

Projectados para o ajudarem a calcular a distância entre o veículo e os obstáculos mais próximos para estacionar com maior segurança.

# Mazda 3

ACESSÓRIOS



Suporte para iPad®



WLAN Router



iPhone® 5 USB cabo



Cadeira para criança



Estribo

Ajuda a melhorar o aspecto e a qualidade globais do interior.



Tapetes

Complementam o interior do veículo e impedem que os pés escorreguem.



Protecção para a bagageira

Ajuda a manter o compartimento de bagagem do veículo limpo e arrumado.



Caixa de arrumação

Permite o transporte com segurança de artigos pequenos ou frágeis, mantendo-os afastados da restante bagagem.



## O NOSSO COMPROMISSO COM O CLIENTE

Na Mazda, orgulhamo-nos da elevada qualidade com que construímos todos os nossos automóveis. Mas isto não fica por aqui. Tal como os próprios automóveis, os serviços que oferecemos foram concebidos para lhe proporcionar uma experiência de posse de primeira classe. Temos desde pacotes financeiros concebidos para si, até aos mais variados artigos da nossa marca. Ninguém conhece o seu Mazda3 melhor do que nós.

### Mazda Credit

Soluções Competitivas à sua medida A Mazda Credit disponibiliza através dos concessionários Mazda um leque completo de produtos financeiros na área de Crédito, Leasing, ALD e AOV.

### Clientes Empresariais / Frotistas Mazda

Como Cliente Empresarial / Frotista Mazda irá comprovar que os nossos veículos satisfazem plenamente as diversas necessidades de qualquer empresa moderna. O nosso serviço para empresas oferece preços de aquisição atractivos, baixos custos de utilização e valores residuais baseados no mercado, resultando em custos de propriedade extremamente competitivos.

### 3 anos de garantia ou 100.000 kms

A Mazda oferece 3 anos de garantia ou 100.000 kms em veículos novos. As peças de desgaste rápido não estão abrangidas por esta garantia.

### 12 anos de garantia anti-corrosão por perfuração

A Mazda oferece 12 anos de garantia anti-corrosão por perfuração sem limite de quilometragem. O concessionário Mazda efectuará anualmente uma inspecção ao veículo.

### 3 anos de garantia para a pintura

A Mazda oferece 3 anos de garantia para a pintura sem limite de quilometragem. Se existir algum defeito com a pintura durante o período da garantia, este será rectificado pelo concessionário Mazda desde que o defeito seja imputado ao fabricante.

### Extensão de Garantia Opcional

Porque nos preocupamos com o seu Mazda, oferecemos-lhe mais protecção e um maior período de garantia. A opção de Extensão de Garantia dá-lhe a oportunidade de cuidarmos do seu veículo no 4º e 5º ano de vida do seu veículo novo.

### Serviço Mazda

Poderá alguém gostar tanto do seu Mazda como você? Sim, nós! E por isso tentamos sempre providenciar-lhe o melhor serviço possível. Os nossos concessionários são formados pela Mazda, para corresponder aos altos padrões de qualidade que apresentam os nossos produtos. O resultado do nosso esforço e dedicação passa pela fiabilidade, segurança, um excelente valor de revenda e, acima de tudo, um grande prazer ao conduzir o seu Mazda.

### Mazda Europe Service

Viaje pela Europa sem preocupações, com a Assistência em viagem Mazda, durante os primeiros 3 anos (a contar da data do primeiro registo) você irá beneficiar de assistência em caso de avaria, acidente ou furto do veículo, disponível 24 horas por dia, 365 dias por ano.

### Registo digital do serviço Mazda

O registo digital do serviço Mazda (RDS) fornece uma maior segurança contra a falsificação dos documentos de manutenção e adulteração do conta-quilómetros, e permite também manter actualizado o histórico das manutenções. Armazenado numa base de dados central, o RDS substitui o tradicional livro das manutenções em papel e garante um registo seguro, preciso e permanente do histórico das manutenções durante a vida do veículo.

### Peças e Acessórios de Origem Mazda

As únicas peças e acessórios desenvolvidos com a mesma dedicação que o seu próprio Mazda. Construídas com elevados padrões de qualidade, foram desenhadas especificamente para o seu Mazda, tendo um encaixe perfeito e performance sem falhas. Têm uma garantia de 12 meses desde a data de montagem.

### Merchandising Mazda

Existe uma diversidade de Merchandising Mazda, desde artigos de vestuário até miniaturas dos nossos modelos, para tornar a sua vida mais Zoom-Zoom.

## O NOSSO COMPROMISSO COM O AMBIENTE

A Mazda cria automóveis que excitam, convidam a conduzir, são divertidos de conduzir e fazem com que se queira conduzi-los novamente. Mas também estamos igualmente empenhados no ambiente: para a criação de um futuro sustentável para todos. Isto significa utilizar os recursos do planeta com grande moderação e manter as considerações ambientais em tudo o que fazemos.

O programa de sustentabilidade ambiental que temos em curso está dedicado ao desenvolvimento de tecnologias limpas. Isto abrange todos os aspectos do impacto de um veículo no ambiente – desde o planeamento e desenvolvimento, até ao fabrico, à utilização e à eventual reciclagem / eliminação. Seguem-se apenas três exemplos de como as nossas políticas ambientais já conduziram a avanços significativos em tecnologia “verde”.

### Plásticos derivados de plantas

Estreante na indústria, a Mazda utiliza biomassa derivada de plantas, neutra em emissões de carbono\*, com um elevado conteúdo de plantas para produzir os plásticos do interior dos nossos automóveis. Isto reduz a nossa dependência de combustíveis fósseis e reduz as emissões de CO<sub>2</sub>. Além de utilizar matérias-primas sustentáveis, o processo de fabrico requer 30% menos energia do que o processo associado aos plásticos de polipropileno à base de petróleo. Para serem adequados para peças de automóvel, os bioplásticos têm de cumprir critérios rigorosos em termos de robustez e resistência ao calor. O bioplástico da Mazda é três vezes mais robusto e 25% mais resistente ao calor do que os plásticos convencionais – as peças podem ser mais leves, o que melhora a economia de combustível. Além disso, ao contrário dos bioplásticos convencionais que apenas são adequados para moldagem à pressão, o nosso bioplástico pode ser moldado por extrusão, o que o torna um material perfeito para muito mais peças de automóvel.

### Processo de maquinação semi-seco

As peças de metal moldadas de um automóvel passam por vários processos de maquinação, como a fresagem e a perfuração de superfícies. A maquinação convencional utiliza grandes quantidades de refrigerante à base de água para arrefecer e lubrificar as ferramentas de corte e para remover e recolher os resíduos de metal. E a descarga de refrigerante requer uma bomba que consome bastante energia. Outro problema é a eliminação de todo o refrigerante residual. A redução da quantidade de refrigerante utilizado na maquinação foi uma grande oportunidade para a Mazda aumentar a sustentabilidade dos seus processos de fabrico. O nosso processo de maquinação “semi-seco” foi a resposta porque substitui grandes quantidades de refrigerante convencional por pequenas quantidades de óleo biodegradável atomizado num jacto de ar.

### Vantagens do processo de maquinação semi-seco:

- A adopção do sistema de maquinação semi-seco da Mazda em 90% dos processos de maquinação resultou numa redução de 84% da quantidade de refrigerante utilizado
- A Mazda reduziu o consumo de electricidade em 40% nas suas linhas de maquinação. Dois terços desta redução devem-se ao processo semi-seco
- Com a reciclagem do óleo utilizado em corte e lubrificação, o volume de líquido residual à base de óleo também foi reduzido. A quantidade de líquido residual produzida pelas linhas de maquinação foi reduzida em 80%

### Reciclagem

A reciclagem preserva os recursos naturais e reduz as quantidades de resíduos colocados em aterros. Em 1992, tornámo-nos o primeiro fabricante de automóveis a reciclar pára-choques. Mas tínhamos de remover 99,85% da pintura antiga dos pára-choques para que o plástico ficasse suficientemente puro para poder ser pintado novamente. Isto significava que estávamos limitados ao uso de plástico de pára-choques reciclado em partes ocultas porque os métodos de reciclagem convencionais apenas conseguiam remover 98,5%. Mas como a Mazda nunca se contenta com o “convencional”, desenvolvemos um novo processo de reciclagem que remove 99,9% da pintura antiga. E é por isso que agora podemos pegar nos pára-choques de plástico usados e transformá-los em novos.

### Mazda Premacy Hydrogen RE

Este veículo avançado combina o motor rotativo a hidrogénio da Mazda com um sistema de propulsão híbrido. O motor a hidrogénio cria electricidade que faz mover as rodas através de um motor eléctrico. Trata-se de um sistema extremamente eficiente em termos energéticos e que proporciona excepcional resposta do veículo, pelo que o condutor poderá desfrutar de uma performance excelente e de um raio de acção de 200 km com hidrogénio como combustível. Para um raio de acção ainda maior, o sistema de duplo combustível permite que o automóvel trabalhe tanto a gasolina como a hidrogénio.

\*A mesma quantidade de CO<sub>2</sub> que é libertada quando o bioplástico se decompõe, ou é queimado, é absorvida por plantas em crescimento, o que faz com que o nosso bioplástico tenha um impacto negligenciável nos níveis de CO<sub>2</sub>.

## VERSÕES DISPONÍVEIS E DADOS TÉCNICOS

Versões disponíveis		SKYACTIV-G 1,5 litros, gasolina (100 cv)	SKYACTIV-D 1,5 litros, gasóleo (105 cv)	SKYACTIV-D 1,5 litros, gasóleo (105 cv) Autom.
Transmissão:	Tipo	Manual de 6 velocidades	Manual de 6 velocidades	Automática de 6 velocidades
Sedan:	Essence	-	-	-
	Evolve	-	■	-
	Excellence	-	■	-
Hatchback:	Essence	■	-	-
	Evolve	■	■	■
	Excellence	-	■	■

■= Disponível. -=Não disponível.

### Motor

Cilindrada (cc)	1496	1499	1499
Diâmetro x curso (mm)	74,5 x 85,8	76,0 x 82,6	76,0 x 82,6
Válvulas por cilindro	4	4	4
Potência máxima [kW (cv) / rpm]	74 (100) / 6000	77 (105) / 4000	77 (105) / 4000
Binário máximo (Nm / rpm)	150 / 4000	270 / 1600-2500	270 / 1600-2500
Taxa de compressão	14.0:1	14.8:1	14.8:1

### Direção

Sistema de direção	Direção assistida elétrica (EPAS - Electronic Power Assist Steering) de pinhão e cremalheira		
Diâmetro mín.de viragem (entre paredes)(m)	10.6	10.6	10.6

## ESPECIFICAÇÕES

**Performance e economia** SKYACTIV-D  
1,5 litros,  
gasóleo  
(105 cv)

Sedan:

Aceleração (0-100 km/h em seg.)	11,0
Velocidade máxima (km/h)	186
Consumo de combustível <sup>1)</sup> (l/100 km):	Urbano 4,3
	Extraurbano 3,5
	Combinado 3,8
Emissões de CO <sub>2</sub> <sup>1)</sup> (g/km)	99
Norma de emissões gasosas	Euro 6
Capacidade do depósito de combustível (litros)	51
Combustível recomendado	-- Gasóleo (índice de cetano: 51) -

<sup>1)</sup>Valores de consumo de combustível e emissões de CO<sub>2</sub> em conformidade com a Diretiva 1999/100/CE. Nota importante: os dados sobre o consumo de combustível e as emissões de CO<sub>2</sub> apresentados são meramente informações provisórias. Os valores representam estimativas da Mazda.

Hatchback:

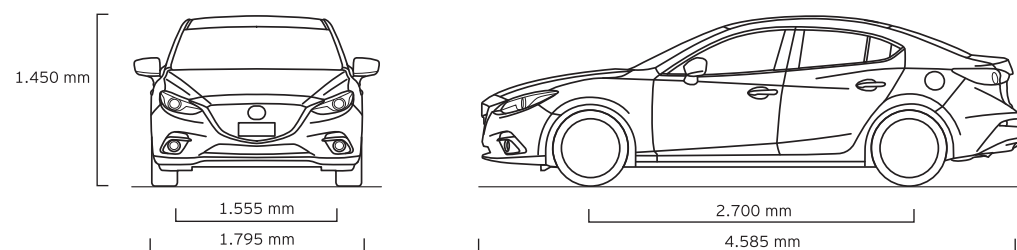
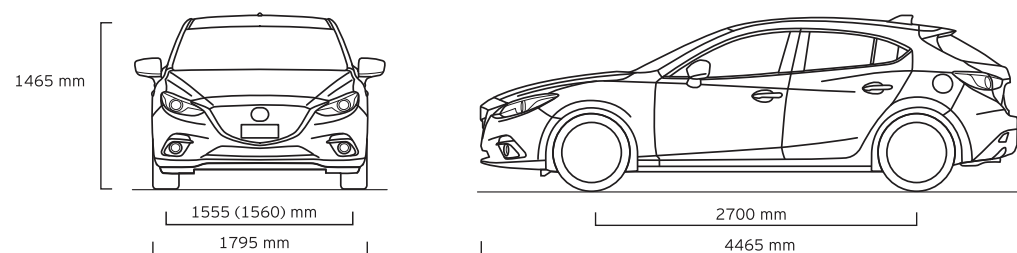
	SKYACTIV-G 1,5 litros, gasolina (100 cv)	SKYACTIV-D 1,5 litros, gasóleo (105 cv)	SKYACTIV-D 1,5 litros, gasóleo (105 cv) Autom.
Aceleração (0-100 km/h em seg.)	10,6	11,0	11,6
Velocidade máxima (km/h)	182	185	181
Consumo de combustível <sup>1)</sup> (l/100 km):	Urbano 6,5	4,3	4,9
	Extraurbano 4,3	3,5	4,1
	Combinado 5,1	3,8	4,4
Emissões de CO <sub>2</sub> <sup>1)</sup> (g/km)	119	99	114
Norma de emissões gasosas	Euro 6	Euro 6	Euro 6
Capacidade do depósito de combustível (litros)	51	51	51
Combustível recomendado	Gasolina sem chumbo de 95 octanas	Gasóleo (índice de cetano: 51)	

<sup>1)</sup>Valores de consumo de combustível e emissões de CO<sub>2</sub> em conformidade com a Diretiva 1999/100/CE.

## ESPECIFICAÇÕES

Dimensões e Pesos		CS
Comprimento / largura / altura (mm)		4585 / 1795 / 1450
Distância ao solo entre os eixos - sem carga com o condutor (mm)		155
Via dianteira / traseira (mm)		1555 / 1560
Distância entre eixos (mm)		2700
Espaço dianteiro - cabeça / pernas / ombros (mm)		981 / 1073 / 1452
Espaço traseiro - cabeça / pernas / ombros (mm)		955 / 909 / 1382
Volume da bagageira, conforme VDA:	5 lugares (pela linha de cintura)	419
	2 lugares	n/d
Peso bruto permitido (kg):	Total	1870
	Dianteira / traseira	1015 / 940
Limite rebocável (kg):	Com travões (inclinação de 8%)	1300
	Com travões (inclinação de 12%)	1300
Carga máxima sobre o tejadilho (kg)		75

Dimensões e Pesos		HB	SKYACTIV-G 1.5 L, gasoline (100 cv), Manual 6 velocidades	SKYACTIV-D 1.5 L, gasoline (105 cv), Manual 6 velocidades	SKYACTIV-D 1.5 L, gasoline (105 cv), Automática 6 velocidades
Comprimento / largura / altura (mm)		4465 / 1795 / 1465	4465 / 1795 / 1465	4465 / 1795 / 1465	4465 / 1795 / 1465
Distância ao solo entre os eixos - sem carga com o condutor (mm)		155	155	155	155
Via dianteira / traseira (mm)		1555 / 1560	1555 / 1560	1555 / 1560	1555 / 1560
Distância entre eixos (mm)		2700	2700	2700	2700
Espaço dianteiro - cabeça / pernas / ombros (mm)		956 / 1073 / 1452	956 / 1073 / 1452	956 / 1073 / 1452	956 / 1073 / 1452
Espaço traseiro - cabeça / pernas / ombros (mm)		955 / 909 / 1382	955 / 909 / 1382	955 / 909 / 1382	955 / 909 / 1382
Volume da bagageira, conforme VDA (associação da indústria automóvel alemã) (l):	5 lugares (pela linha de cintura)	364	364	364	364
	2 lugares	1263	1263	1263	1263
Peso bruto permitido (kg):	Total	1800	1870	1900	1900
	Com travões (inclinação de 8%)	1500	1300	1300	1300
Limite rebocável (kg):	Com travões (inclinação de 12%)	950	1300	1300	1300
		950	1300	1300	1300
Carga máxima sobre o tejadilho (kg)		75	75	75	75



## ESPECIFICAÇÕES

Segurança e proteção		Essence	Evolve	Excellence
SKYACTIV-BODY - Estrutura de carroçaria em "Triplo H", desenhada para proteger os ocupantes contra forças de impacto		●	●	●
Sistema ABS com Distribuição Eletrónica da Força de Travagem (EBD) e Assistência à Travagem de Emergência (EBA)		●	●	●
Controlo Dinâmico da Estabilidade (DSC) com Sistema de Controlo de Tração (TCS)		●	●	●
Smart City Brake Support (SCBS)		-	●	●
Smart Brake Support (SBS)		-	-	○
Lane Departure Warning System (LDWS)		-	-	○
Rear Vehicle Monitoring (RVM)		-	-	●
High Beam Control (HBC)		-	-	○
Duplo airbag frontal		●	●	●
Airbags laterais dianteiros		●	●	●
Airbags em cortina dianteiros e traseiros		●	●	●
Sistema de desativação do airbag do passageiro		●	●	●
Sistema de monitorização da pressão dos pneus (TPMS)		●	●	●
Aviso de colocação do cinto de segurança (condutor, passageiro e bancos traseiros), aviso sonoro		●	●	●
Cintos de segurança:	Dianteiros, 2 de 3 pontos de fixação (ELR) com pré-tensores e limitadores de esforço, ajustáveis em altura	●	●	●
	Traseiros, 3 de 3 pontos de fixação (ELR)	●	●	●
	Pré-tensor	●	●	●
Fixadores ISOFIX para cadeiras de criança		●	●	●
Sistema imobilizador		●	●	●
Alarme antirroubo: Com sensor ultrassónico		A	A	A

● = De série; ○=Opcional; A = Acessório opcional disponível por um custo adicional.

### Conforto

Fecho centralizado de portas		●	●	●
Controlo remoto das portas (com chave retráctil)		●	●	-
Botão de arranque e sistema de entrada sem chave através de cartão inteligente		-	-	●
Direção assistida: Eléctrica		●	●	●
Cruise control: com limitador de velocidade ajustável		-	●	●
Mazda Radar Cruise Control (MRCC)		-	-	○
Vidros eléctricos:	Dianteiros e traseiros com sistema de um toque	●	●	●
		●	●	-
Ar condicionado:	Manual	●	●	-
	Automático dual zone	-	●	●
Tapetes:	Tapetes "standard", preto	A	A	A
	Tapetes "luxury", preto	A	A	A
	Tapetes de borracha	A	A	A
Palas antiencandeamento:	Para o condutor e passageiro dianteiro, com espelho e porta-cartões	●	-	-
	Para o condutor e passageiro dianteiro, com espelho, porta-cartões e iluminação	-	●	●

● = De série; ○=Opcional; A = Acessório opcional disponível por um custo adicional.

## ESPECIFICAÇÕES

Exterior		Essence	Evolve	Excellence
Jantes e pneus:	Pneus 205/60 R16 com jantes em aço de 16"	●	–	–
	Pneus 205/60 R16 com jantes em liga leve de 16"	–	●	–
	Pneus 215/45 R18 com jantes em liga leve de 18"	–	–	●
	Porcas antirroubo	A	A	A
Kit de reparação temporária de pneus		●	●	●
Pintura metalizada / mica		○	○	○
Grelha superior do radiador preta		–	–	●
Para-choques dianteiro e traseiro:	Na cor da carroçaria	●	●	●
	Proteção do para-choques traseiro	A	A	A
	Placa de apoio para o para-choques traseiro em aço inoxidável com acabamento escovado	A	A	A
Guarnição inferior dianteira		A	A	A
Puxadores das portas:	Na cor da carroçaria	●	●	●
Vidros traseiros escurecidos:	A partir do pilar B, laterais e traseiros	–	○	●
Limpa-para-brisas:	Dianteiro, de velocidade ajustável com passagem intermitente e lavagem elétrica	●	●	–
	Dianteiro, automático com sensor de chuva (ligado ao sensor de luminosidade)	–	○	●
Faróis:	Halogéneo	●	●	–
	Bi-xénon com lava-faróis	–	○	●
	Sensor de luminosidade automático	–	○	●
Regulação da altura dos faróis:	Manual	●	●	–
	Automática	–	○	●
Faróis de nevoeiro dianteiros:	Halogéneo	–	●	●
	LED	A	A	A
	Aro para faróis de nevoeiro dianteiros LED	A	A	A
Kit de faróis de nevoeiro		A	A	A
Interruptor para faróis de nevoeiro:	Com e sem faróis automáticos	A	A	A
Faróis traseiros:	LED	–	●	●
Farol de nevoeiro traseiro		●	●	●
Sensor de estacionamento:	Dianteiro	A	A	–
	Traseiro	–	○	–
	Dianteiro e traseiro	–	–	●
Câmara de vista traseira		–	–	●
Antena com design "barbatana de tubarão":	Apenas nos modelos de 5 portas	●	●	●
Retrovisores exteriores:	Elétricos e rebatíveis, guarnições da cor da carroçaria	–	●	●
Suporte de tejadilho:	Barras de tejadilho	A	A	A
	Suporte para esquis / snowboards (comprido)	A	A	A
	Suporte para esquis / snowboards (curto)	A	A	A
	Suporte para bicicletas	A	A	A
	Caixa de tejadilho, pequena	A	A	A
	Caixa de tejadilho, grande	A	A	A
	Caixa de tejadilho, rebatível	A	A	A
Friso do tejadilho:	Necessária tampa de fixação para o suporte de tejadilho	A	A	A
Engate de reboque:	Amovível	A	A	A
	Cablagem para engate de reboque (7 e 13 pinos)	A	A	A
Pack High Safety		–	○	–
Pack High Technology:		–	–	○
Pack Leather:		–	–	○

● = De série; ○ = Opcional; A = Acessório opcional disponível por um custo adicional.

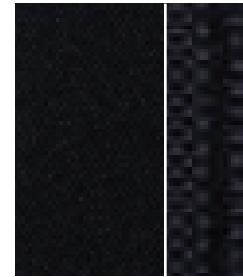
## ESPECIFICAÇÕES

Interior		Essence	Evolve	Excellence
Bancos e encostos para a cabeça integrais:	Banco do condutor com regulação do apoio lombar	–	●	–
	Bancos do condutor e do passageiro dianteiro com inclinação por controlo rotativo	–	●	–
	Bancos do condutor e do passageiro dianteiro aquecidos com inclinação por controlo rotativo	–	–	●
	Bancos do condutor e passageiro em pele, com memória condutor, regulação elétrica do apoio lombar (conductor) e regulação elétrica da inclinação / elevação (conductor)	–	–	○
	Encostos para a cabeça reguláveis em altura para condutor e passageiro dianteiro	●	●	●
	Regulação da altura do banco do passageiro dianteiro	–	●	●
	Em tecido	●	●	–
	Apoio de braços central deslizante	–	●	●
	Estofos de pele (inclui regulação da altura do banco do passageiro dianteiro)	–	–	○
	Bancos traseiros:	Rebatíveis, com divisão 60/40	●	●
Encostos de cabeça		●	●	●
Volante:	Apoio de braços central	–	●	●
	Envolto em pele	–	●	●
	Regulável em altura e profundidade	●	●	●
Manípulo da caixa de velocidades:	Botões no volante	–	●	●
	Envolto em pele	–	●	●
Acabamentos das portas:	Em tecido	●	●	●
	Em vinil	–	–	●
Pedais:	Acabamento em alumínio apenas para a transmissão manual	A	A	A
Estribos:	Dianteiros e traseiros com o logótipo Mazda3	A	A	A
Manípulo do travão de mão:	Envolto em pele	–	●	●
Human Machine Interface (HMI)		–	●	●
Conjunto de mostradores:	Inclui velocímetro digital, indicador da caixa de velocidades e conta-quilómetros / computador de bordo	●	●	–
Active Driving Display (ADD):	Inclui tacómetro analógico e conjunto de mostradores com velocímetro digital	–	–	●
Sistema de áudio:	Mazda Sound System, quatro colunas, USB, entrada auxiliar áudio (AUX)	●	–	–
	MZD Connect com ecrã TFT a cores, HMI, CD/MP3, Bluetooth®, seis colunas, USB, entrada auxiliar áudio (AUX)	–	●	–
	MZD Connect com ecrã TFT a cores, HMI, CD, Bose® sistema de som com MP3, Bluetooth®, nove colunas, USB, entrada auxiliar áudio (AUX)	–	–	●
	Controlos do sistema de áudio no volante	●	●	●
Sistema de navegação Mazda		–	○	○
Iluminação de boas-vindas:	Área dos pés do condutor e do passageiro (LED)	A	A	A
Isqueiro		A	A	A
Cinzeiro		A	A	A
Caixa para moedas		–	●	●
Bagageira:	Forro	A	A	A
	Luz, LED	A	A	A
	Tabuleiro de arrumação	A	A	A
	Rede de arrumação	A	A	A
	Ganchos de fixação, quatro	A	A	A
Espelho retrovisor interior:	Dia/noite	●	–	–
	Redução automática de luminosidade	–	●	●

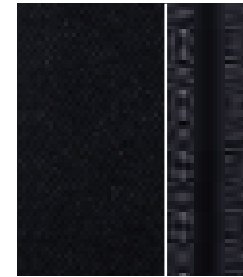
● = De série; ○ = Opcional; A = Acessório opcional disponível por um custo adicional. Bose® e o logótipo Bose são marcas registadas da Bose Corporation nos EUA e noutros países. Utilizadas com permissão. A marca denominativa Bluetooth® e os respetivos logótipos pertencem à Bluetooth SIG, Inc. e qualquer uso de tais marcas pela Mazda Motor Company é feito sob licença. As outras marcas e logótipos são propriedade dos respetivos titulares.



## CORES E ESTOFOS



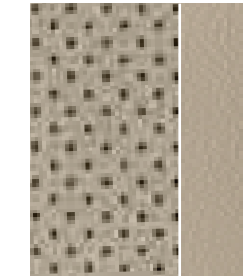
Tecido preto



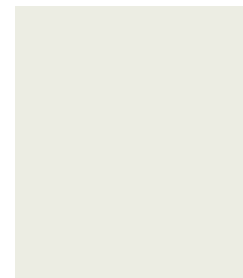
Tecido preto



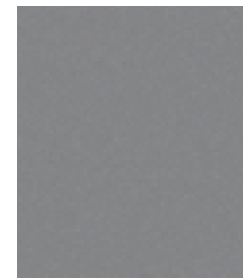
Pele Preta



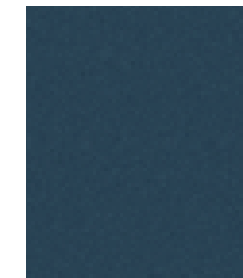
Pele Beije\*



Branco (A4D)



Cinza Aluminum\* (38P)



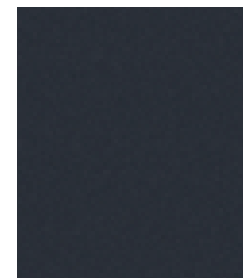
Azul Reflex\* (42B)



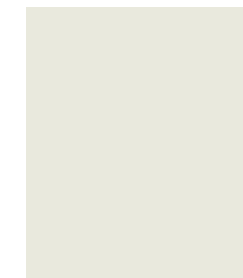
Azul Crystal\* (42M)



Preto \* (41W)



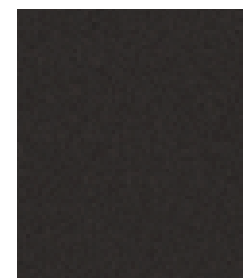
Cinza Meteor\* (42A)



Branco Pérola \* (25D)



Vermelho Soul\* (41V)



Titanium Flash \* (42S)



#### O seu concessionário Mazda:

A Mazda Motor Europe reserva-se no direito de introduzir alterações às especificações técnicas e equipamentos devido à sua política de constante actualização dos seus produtos. As cores (exteriores e interiores) e os estofos podem não corresponder às apresentadas neste catálogo devido às limitações do processo de impressão. Recomenda-se que consulte o seu concessionário Mazda.

Bose®, o logótipo da Bose, Richbass®, Nd® e AudioPilot® são marcas comerciais registadas da Bose Corporation nos EUA e noutros países. Utilizadas com permissão.

A marca com a palavra Bluetooth® e os respectivos logótipos pertencem à Bluetooth SIG, Inc. e qualquer uso de tais marcas pela Mazda Motor Company é feito sob licença. As outras marcas e logótipos são propriedade dos seus respectivos donos.

iPhone® and iPad® are trademarks of Apple Inc.

Novembro 2016.

BJN 204545/PRT pt/V5

Internet: [www.mazda.pt](http://www.mazda.pt)  
Linha Mazda : 707 222 323

